



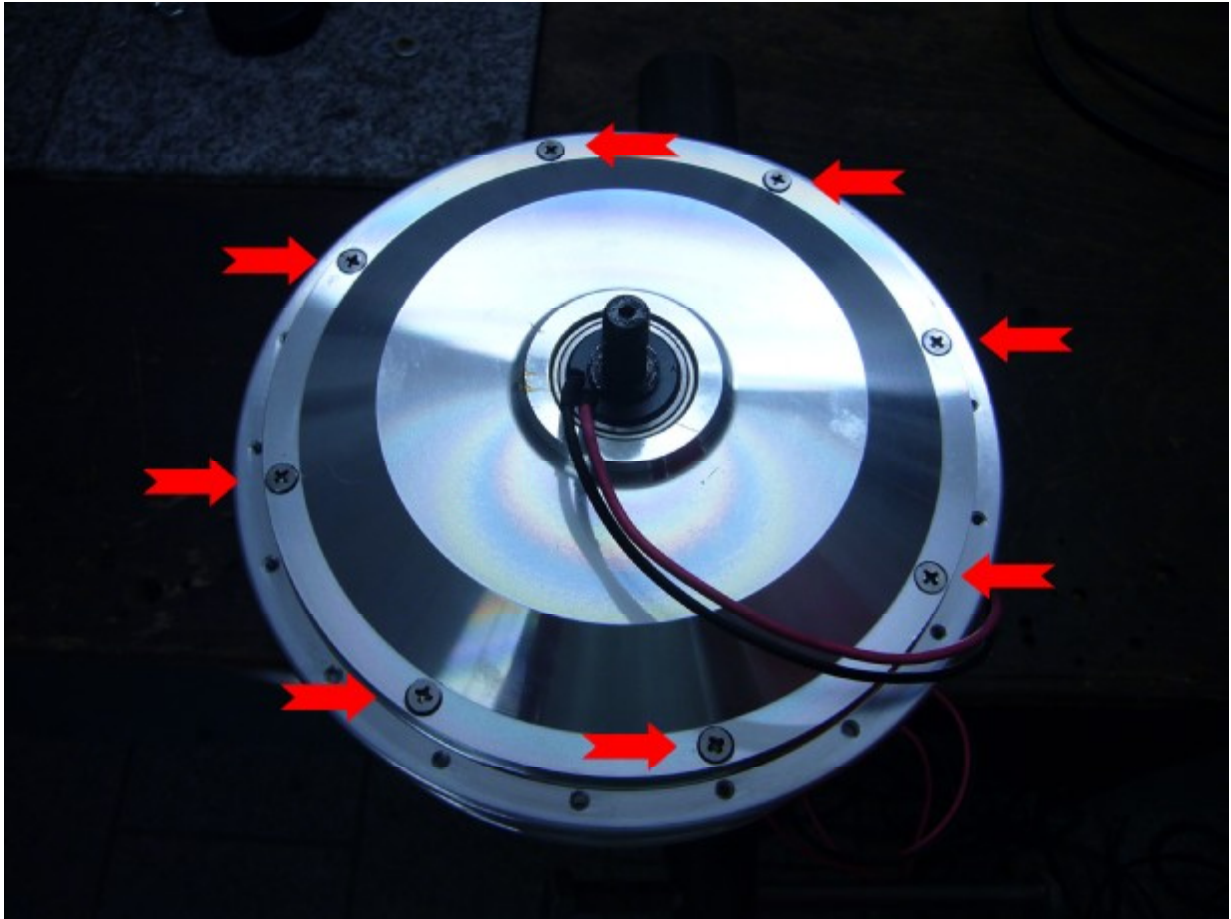
# ANLEITUNG ZAHNRIEMENTAUSCH

**Mobil  
in jeder Lage!**

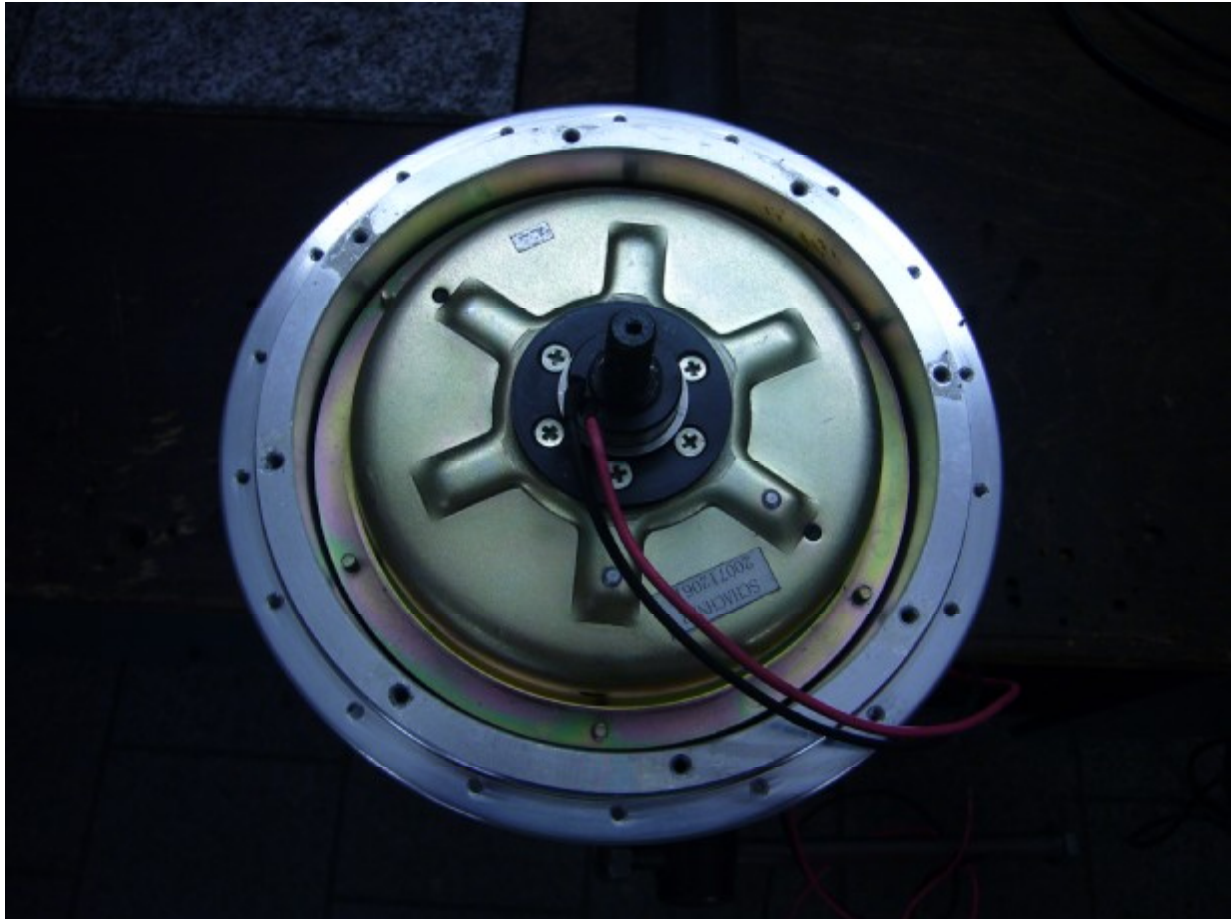


**WARTUNG**

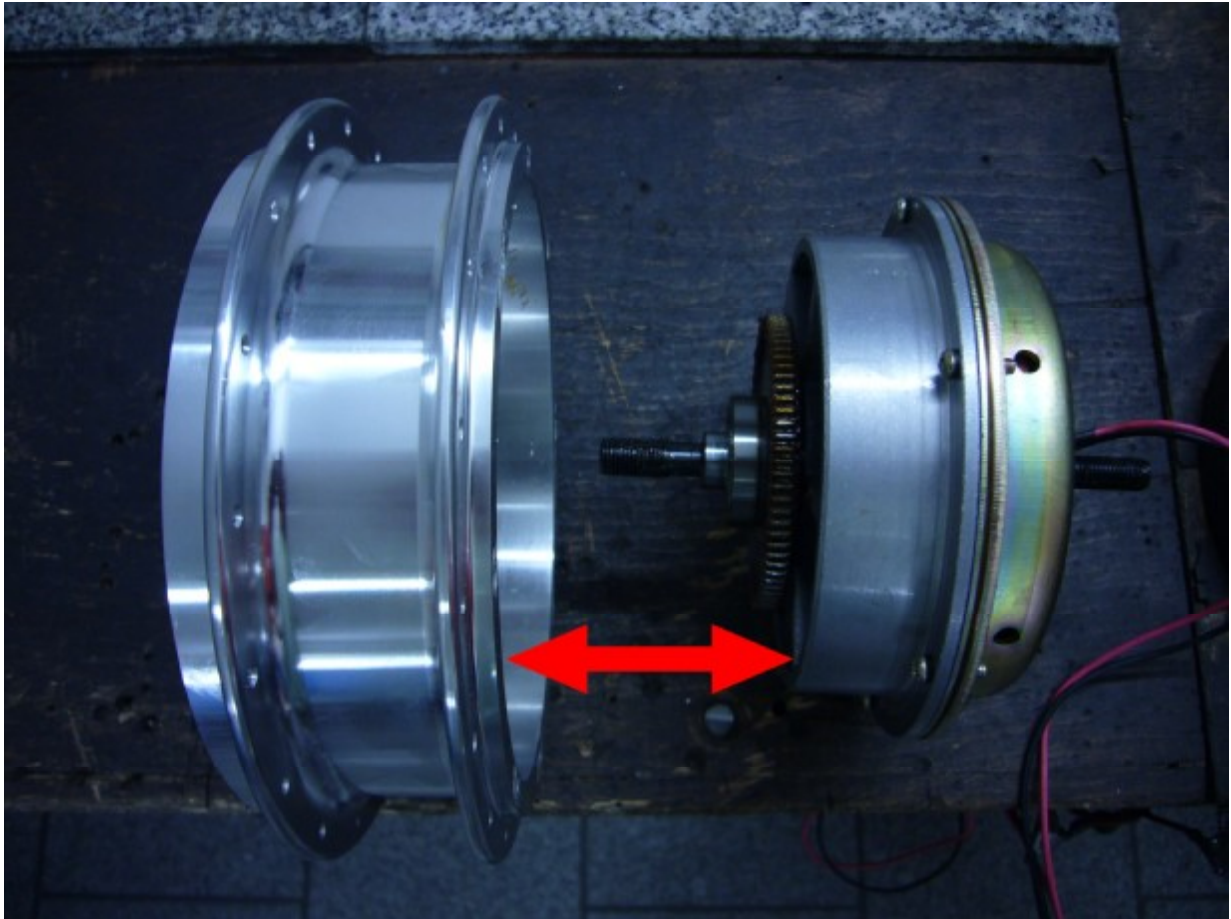
**SCHACHNER**  
ELEKTROBIKES



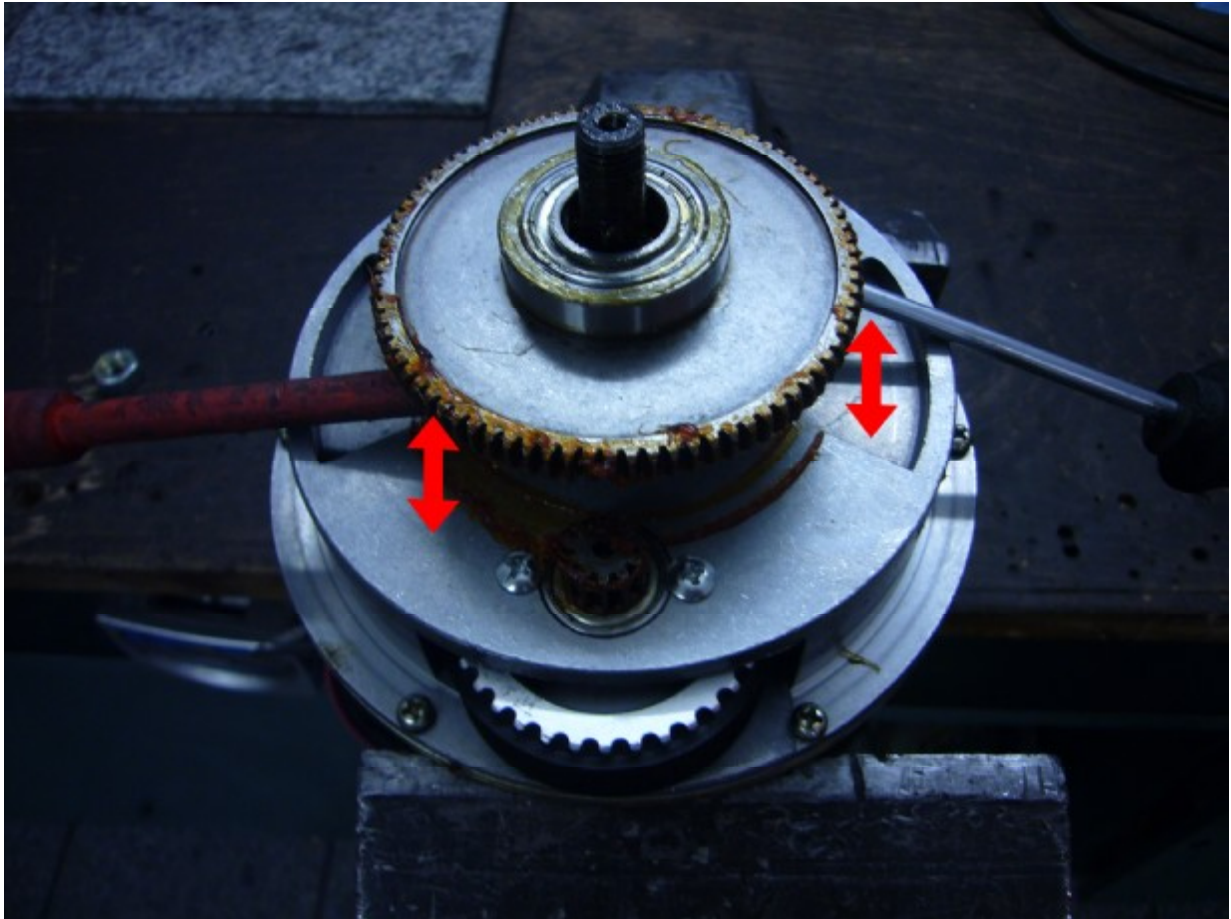
Zum öffnen des Motors entfernen Sie bitte die acht markierten Schrauben des Motordeckels.



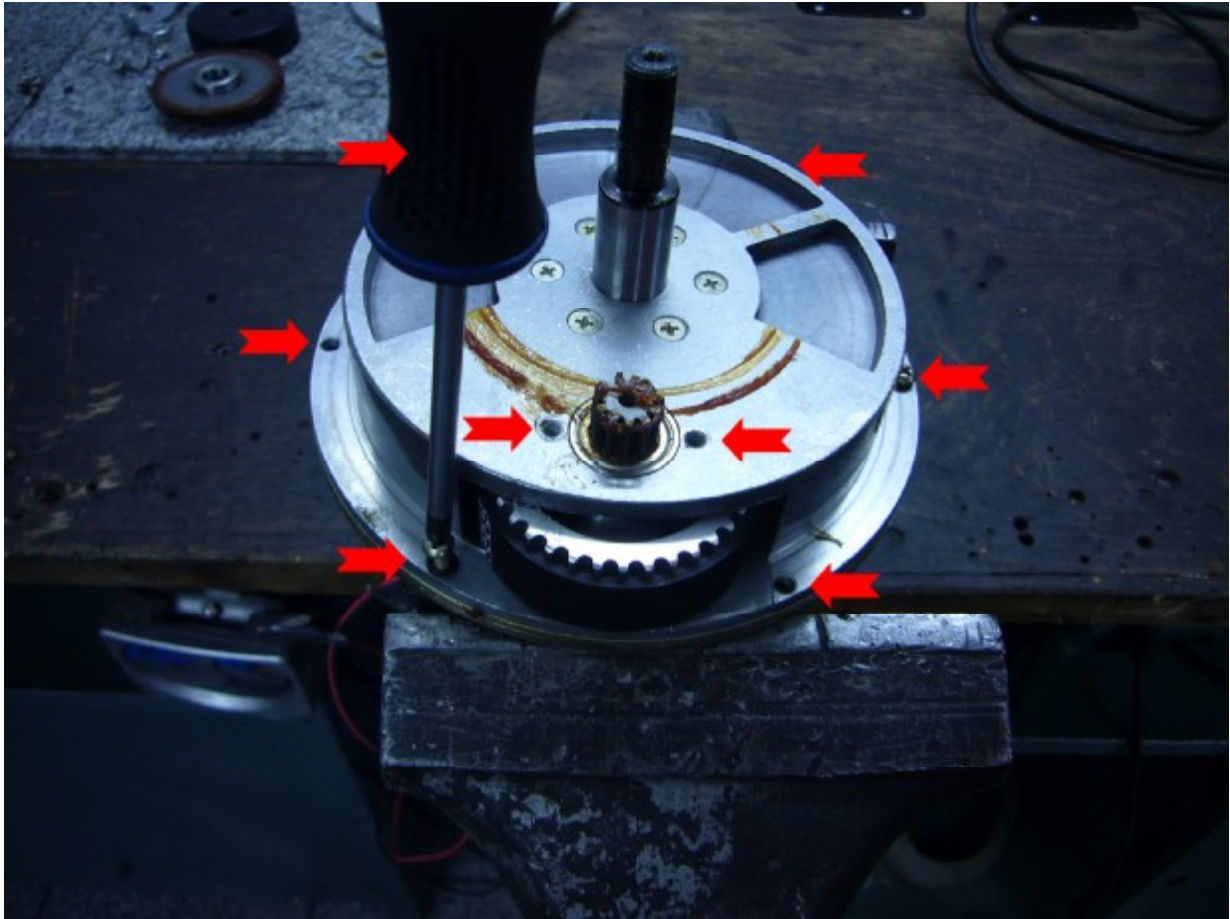
Nun können Sie den Deckel des Gehäuses abnehmen  
und sehen den Elektromotor.



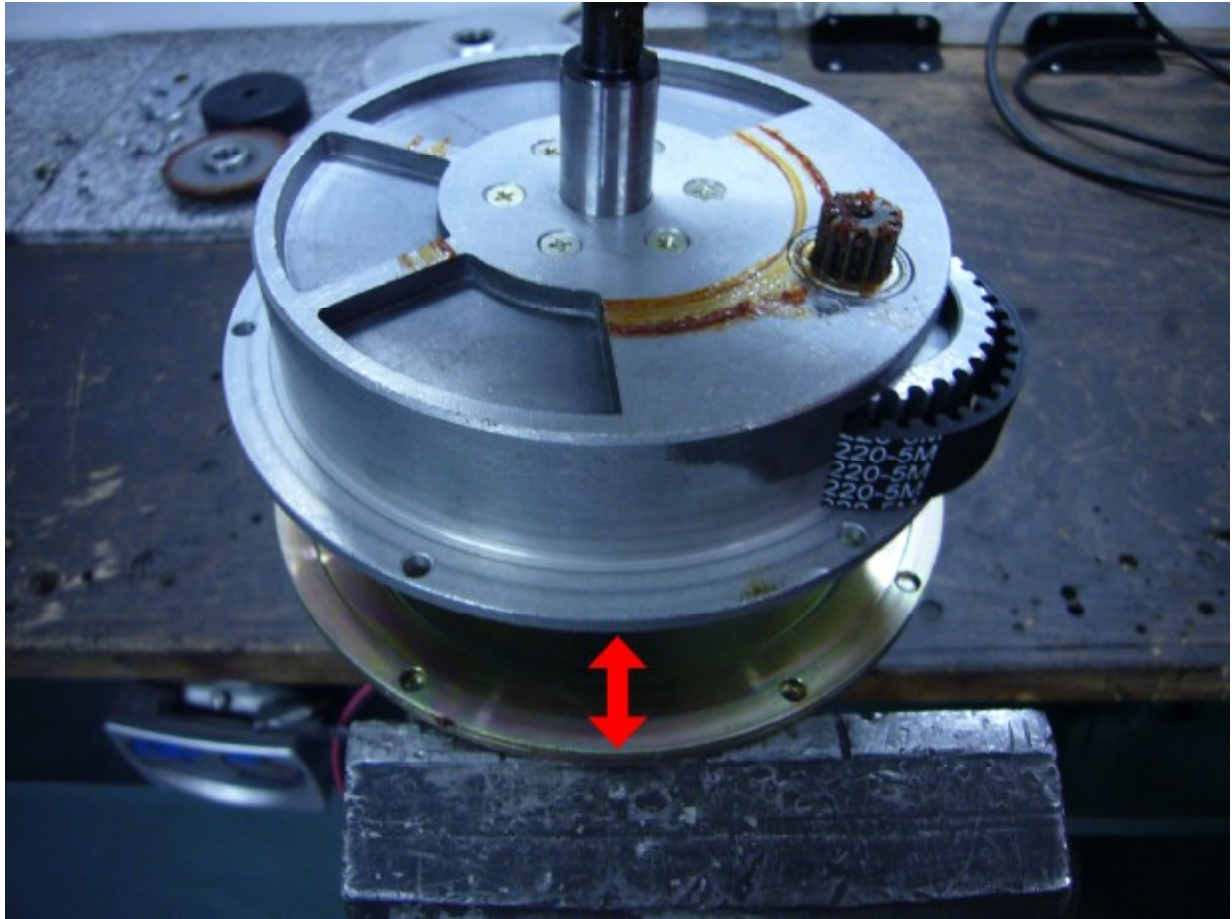
Ziehen Sie die Getriebeeinheit samt Elektromotor aus dem Gehäuse und befestigen Sie den Motor in einem Schraubstock.



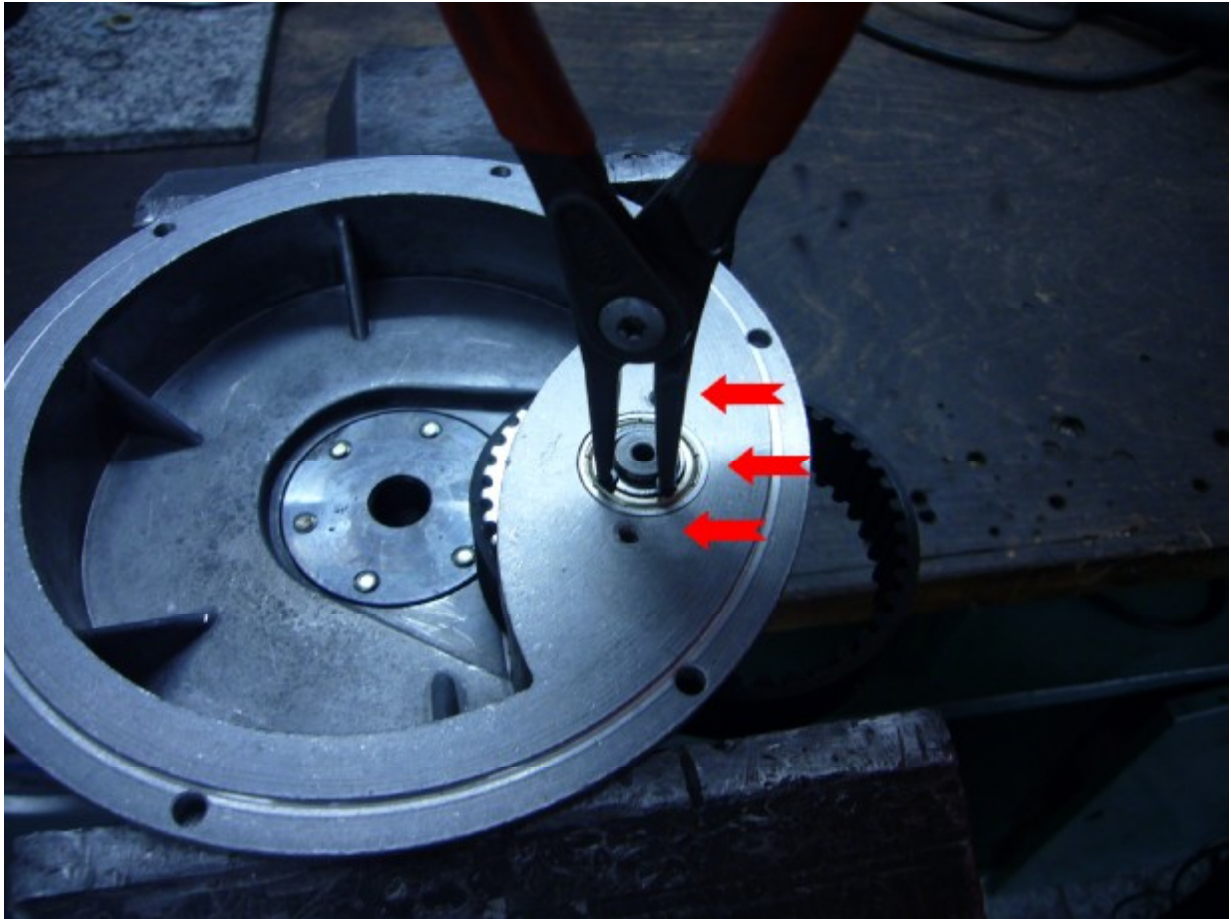
Entfernen Sie mit Hilfe zweier Schraubenzieher das Freilaufzahnrad samt Kugellager vom Getriebegehäuse.



Entfernen Sie die zwei Sicherungsschrauben des Kugellagers und die sechs Schrauben des Gehäuses.

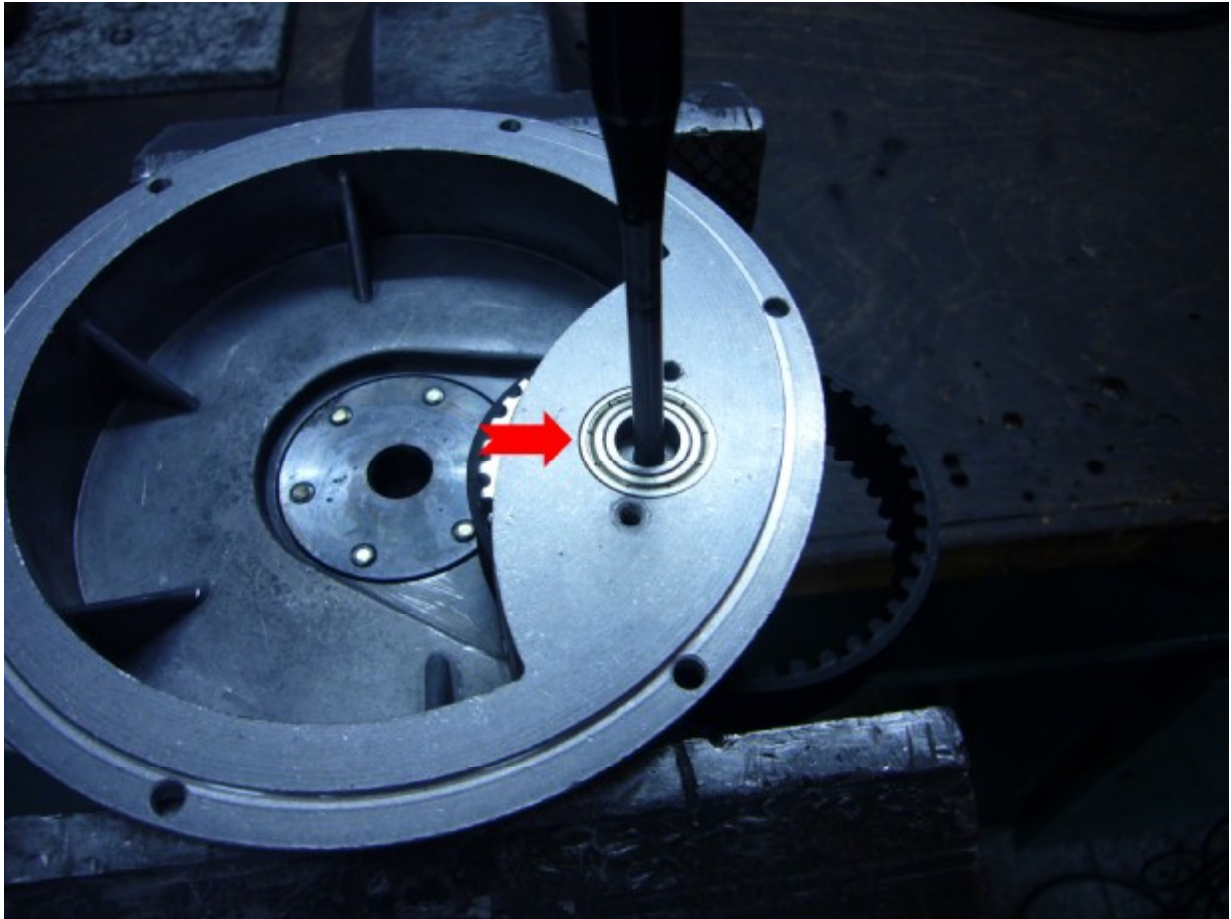


Nun können Sie die Getriebeeinheit vom eigentlichen Elektromotor trennen.



Befestigen Sie das Getriebegehäuse, um weitere zwei Sicherungsschrauben und den Sicherungsring mit Hilfe einer Sicherungsringzange entfernen zu können.

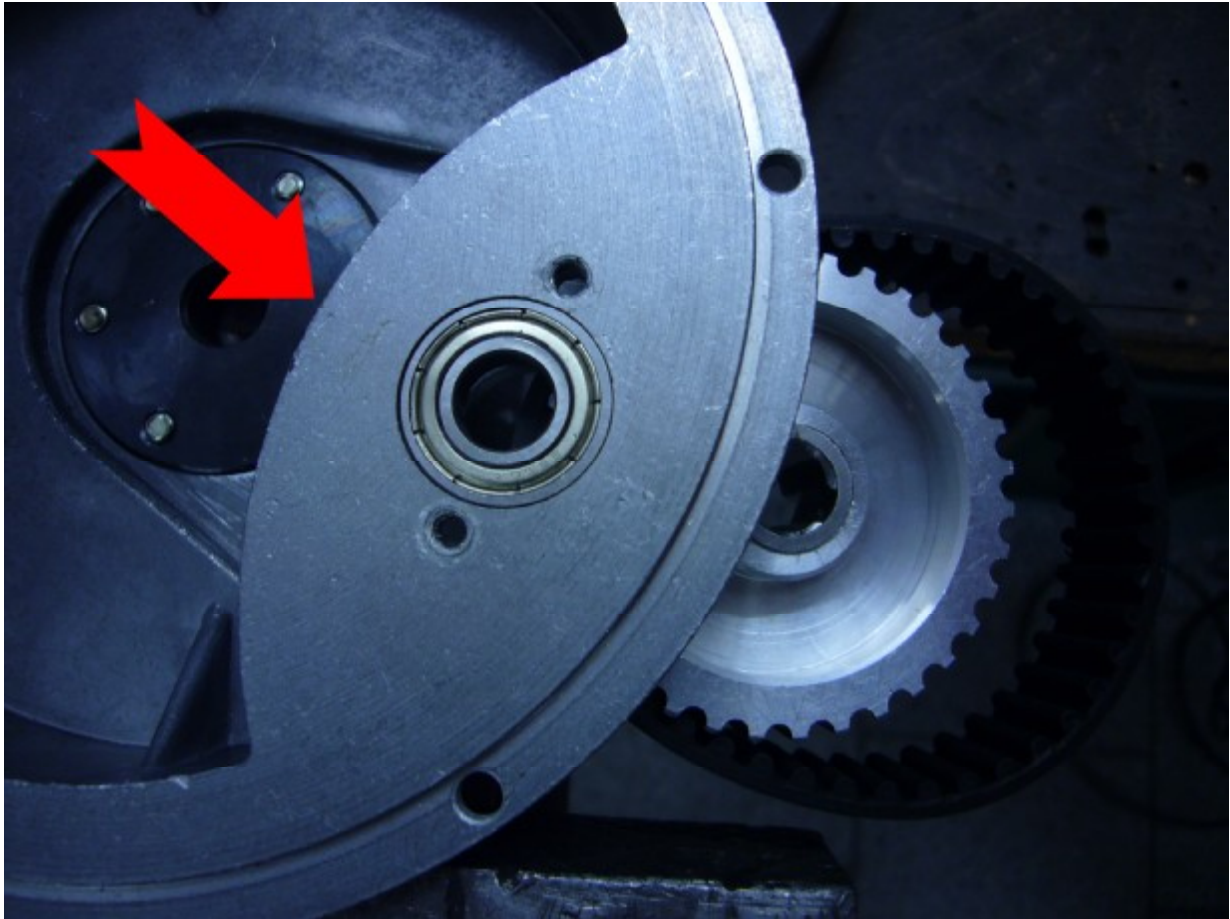




Schlagen Sie das Ritzel samt Kugellager und Passfeder (wie im nächsten Bild zu sehen) mit Hilfe eines spitzen Gegenstandes aus dem Gehäuse.

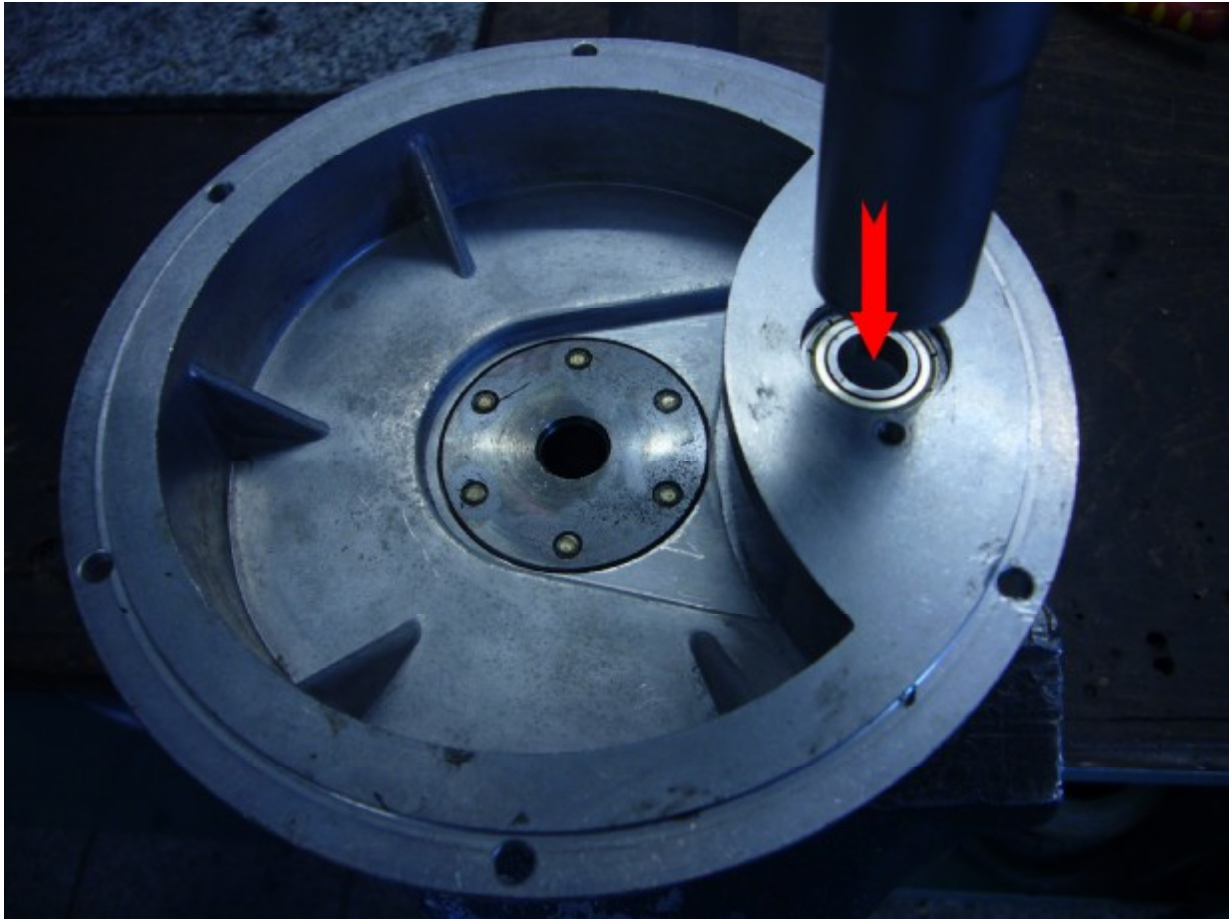


Ritzel, Kugellager, Passfeder

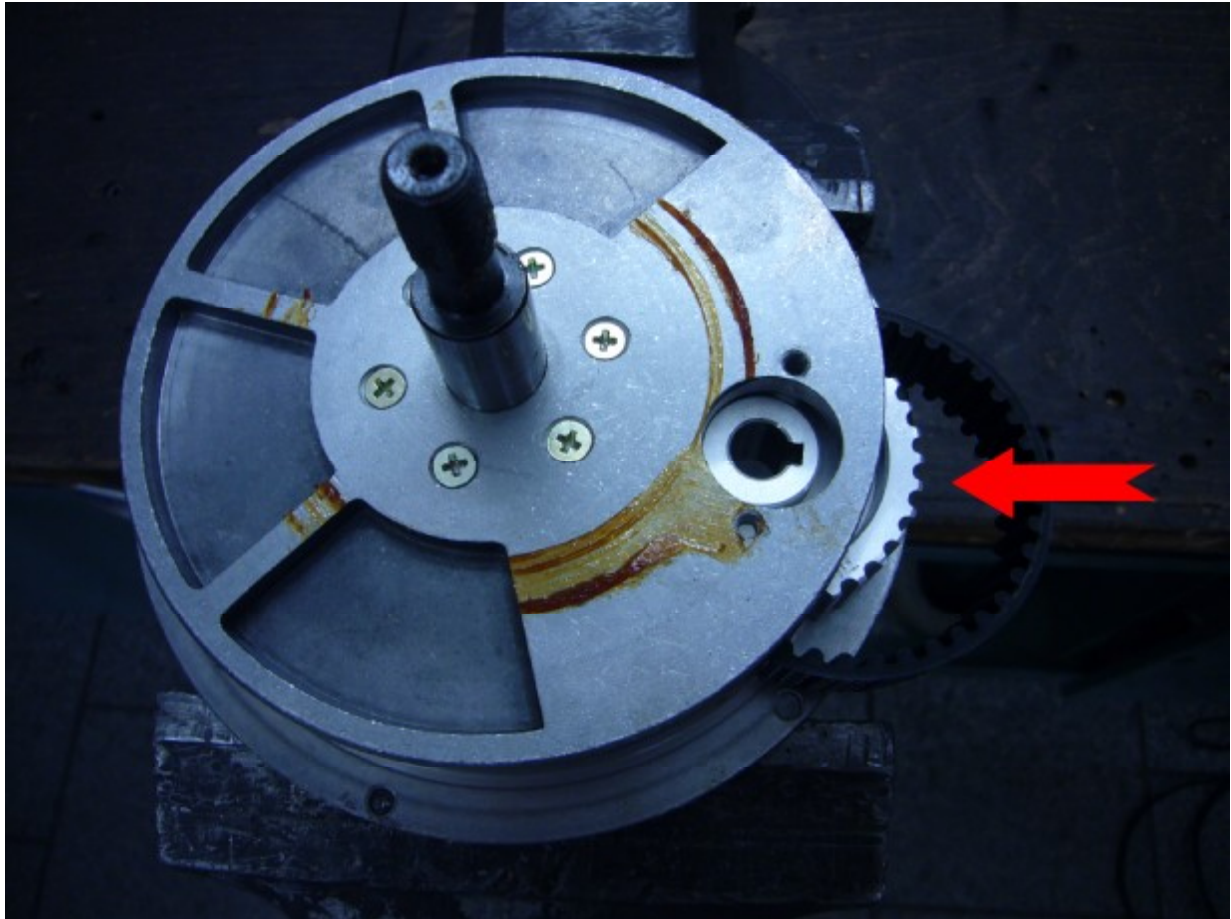


Nach diesem Schritt können Sie das große Getriebezahnrad samt Zahnriemen aus dem Gehäuse entfernen. Achten Sie unbedingt darauf, den Zahnriemen nur gegen dasselbe Modell auszutauschen.

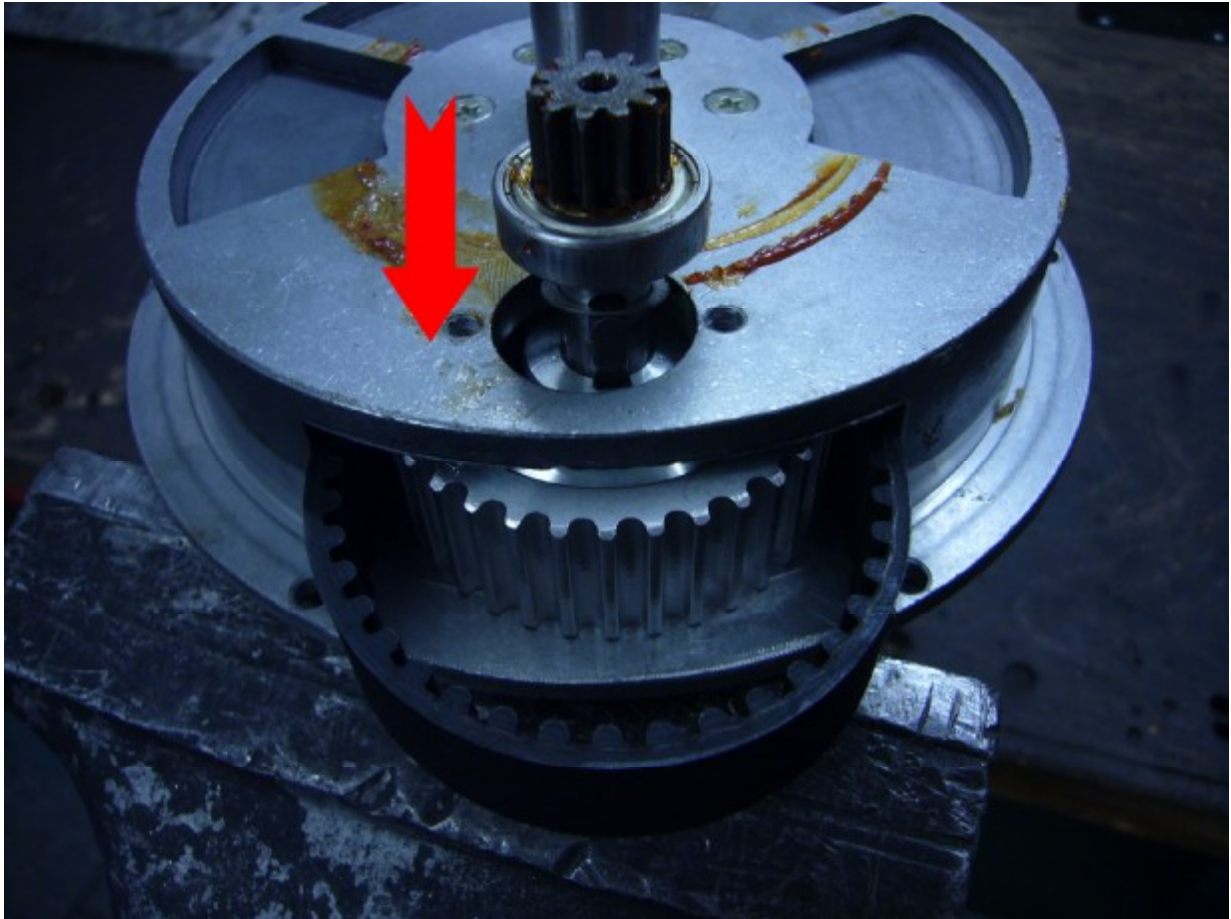
Erhältlich sind folgende Typen:  
HTD 220-5M, HTD 225-5M



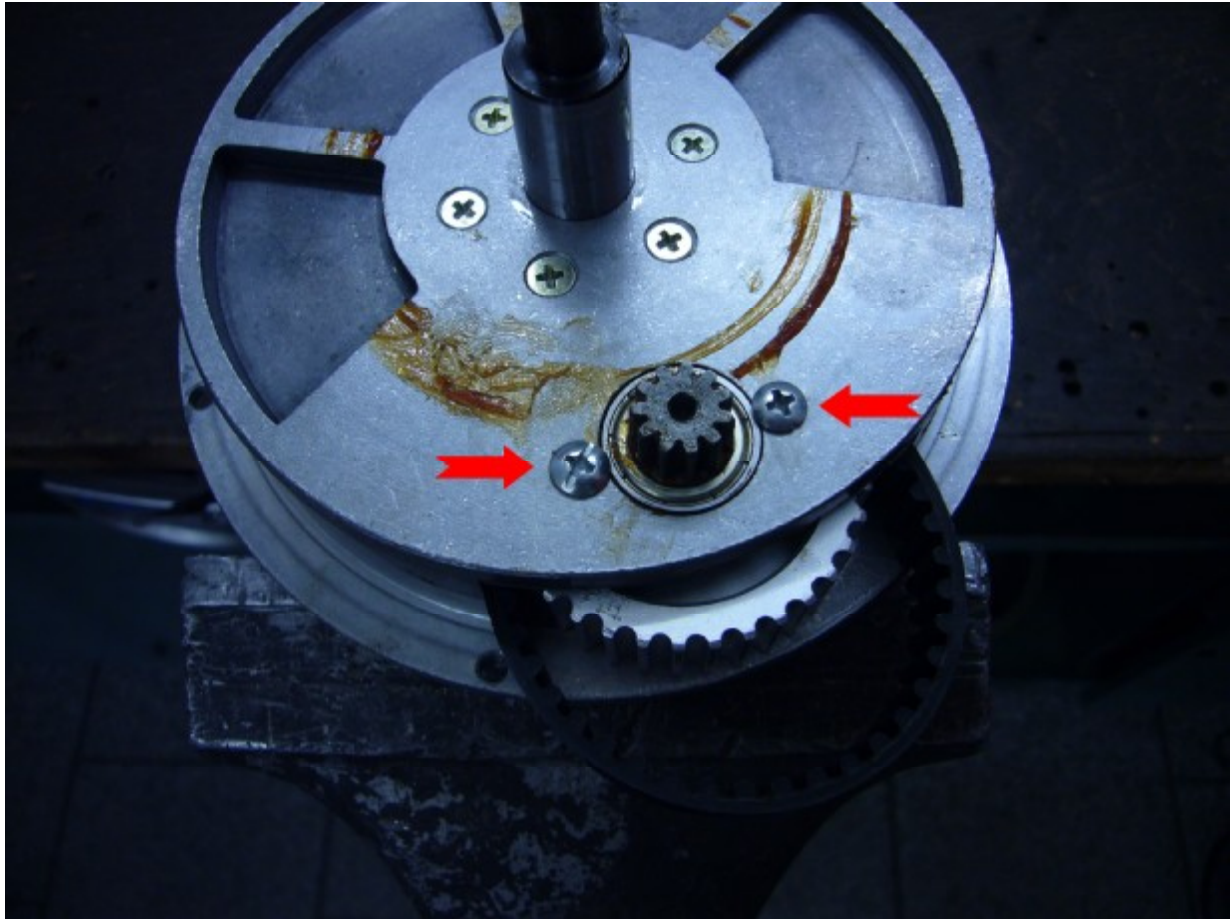
Um den Motor zusammen bauen zu können, müssen Sie noch das letzte Kugellager entfernen.



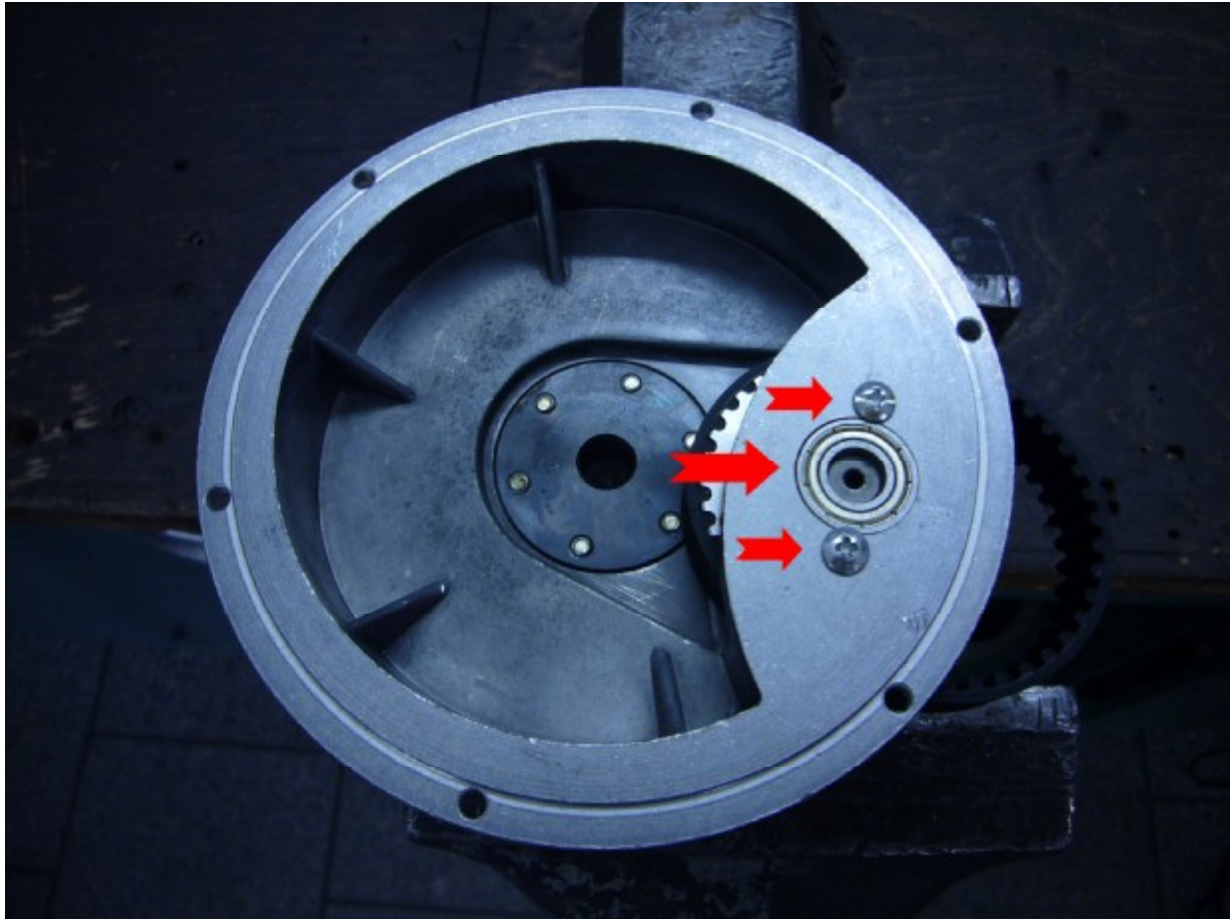
Setzen Sie jetzt das große Getriebezahnrad inklusive dem neuen Zahnriemen in das Gehäuse ein.



Im nächsten Schritt wird das Ritzel (mit Kugellager und Passfeder) wieder in das Zahnrad hineingeschlagen.

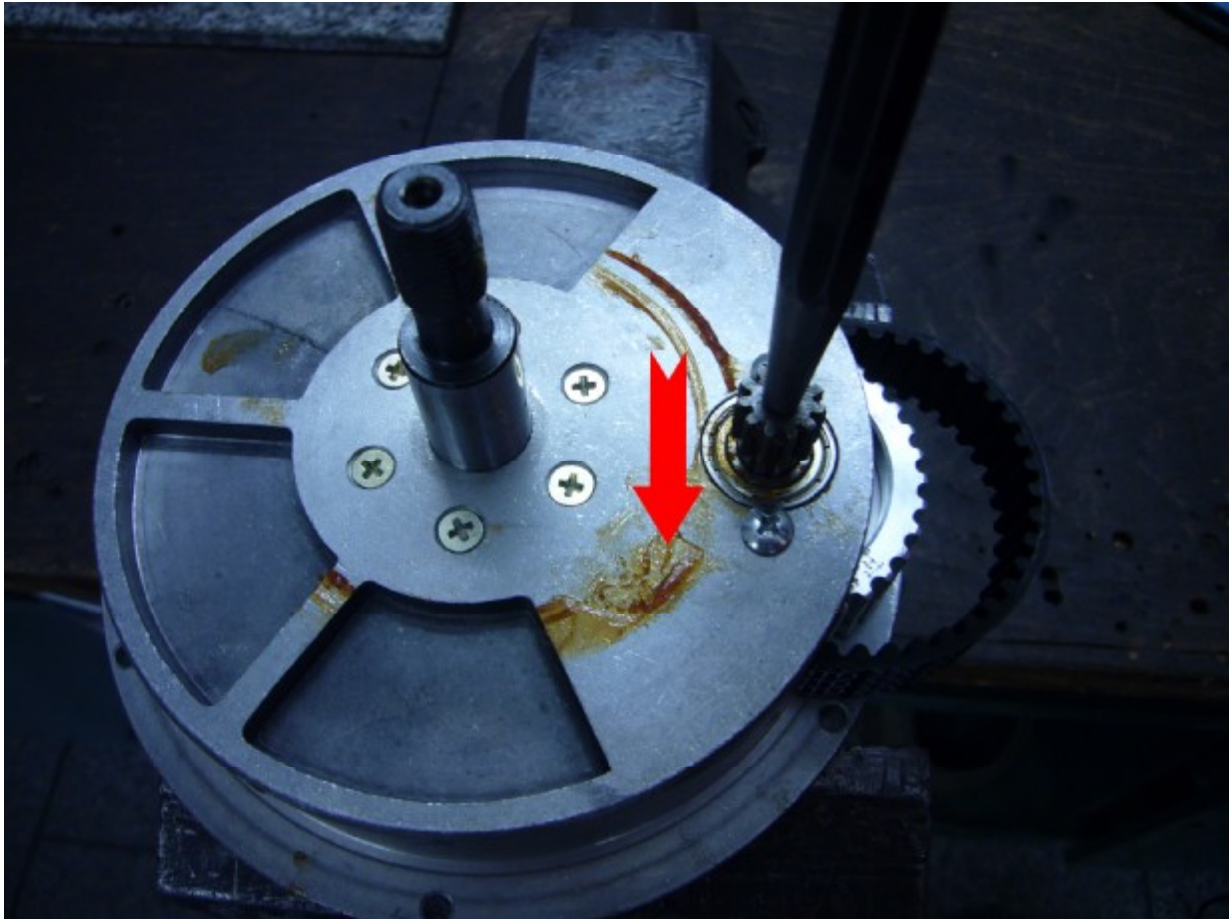


Das eingesetzte Kugellager muss mit den zwei Schrauben auf der Vorderseite gesichert werden.

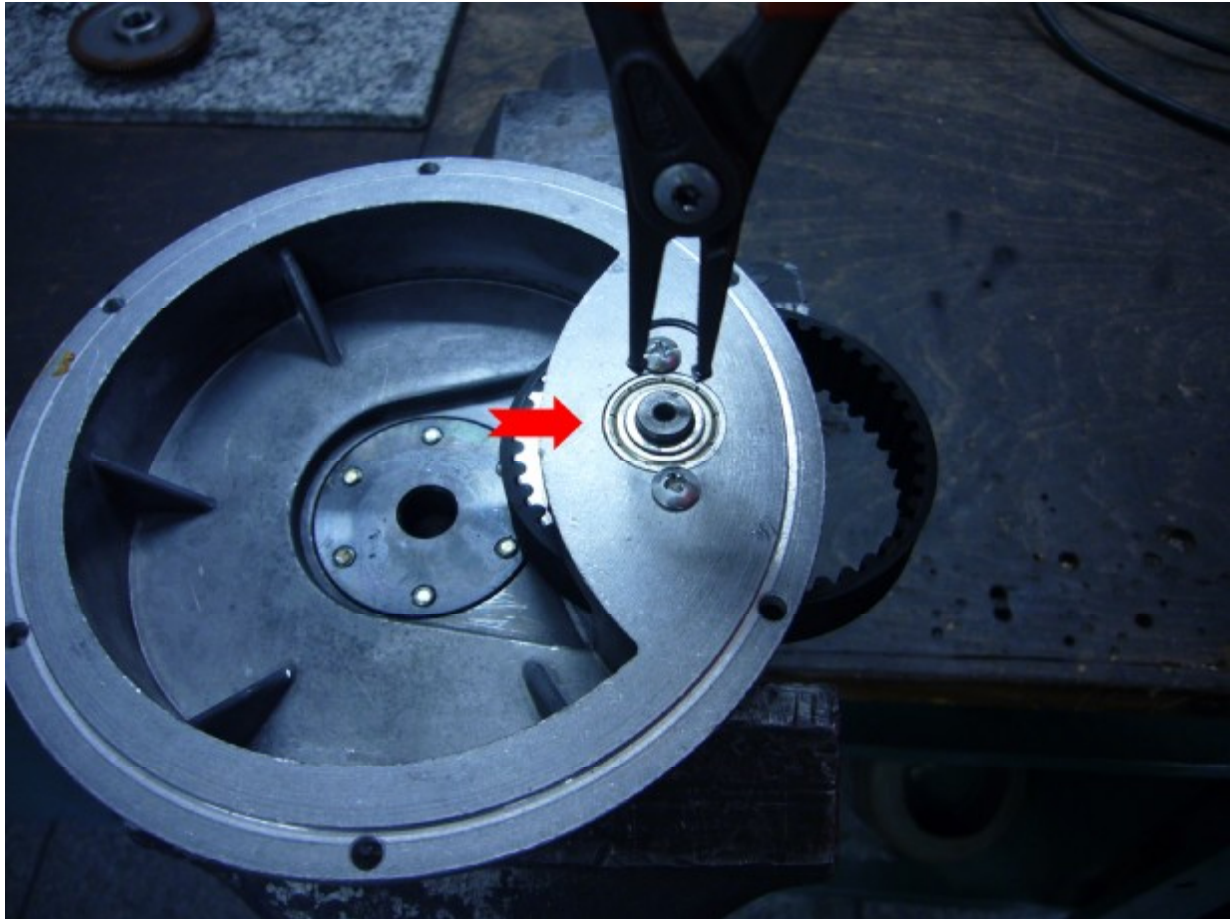


Auf der Innenseite muss nun ebenfalls das Kugellager eingesetzt und gesichert werden.

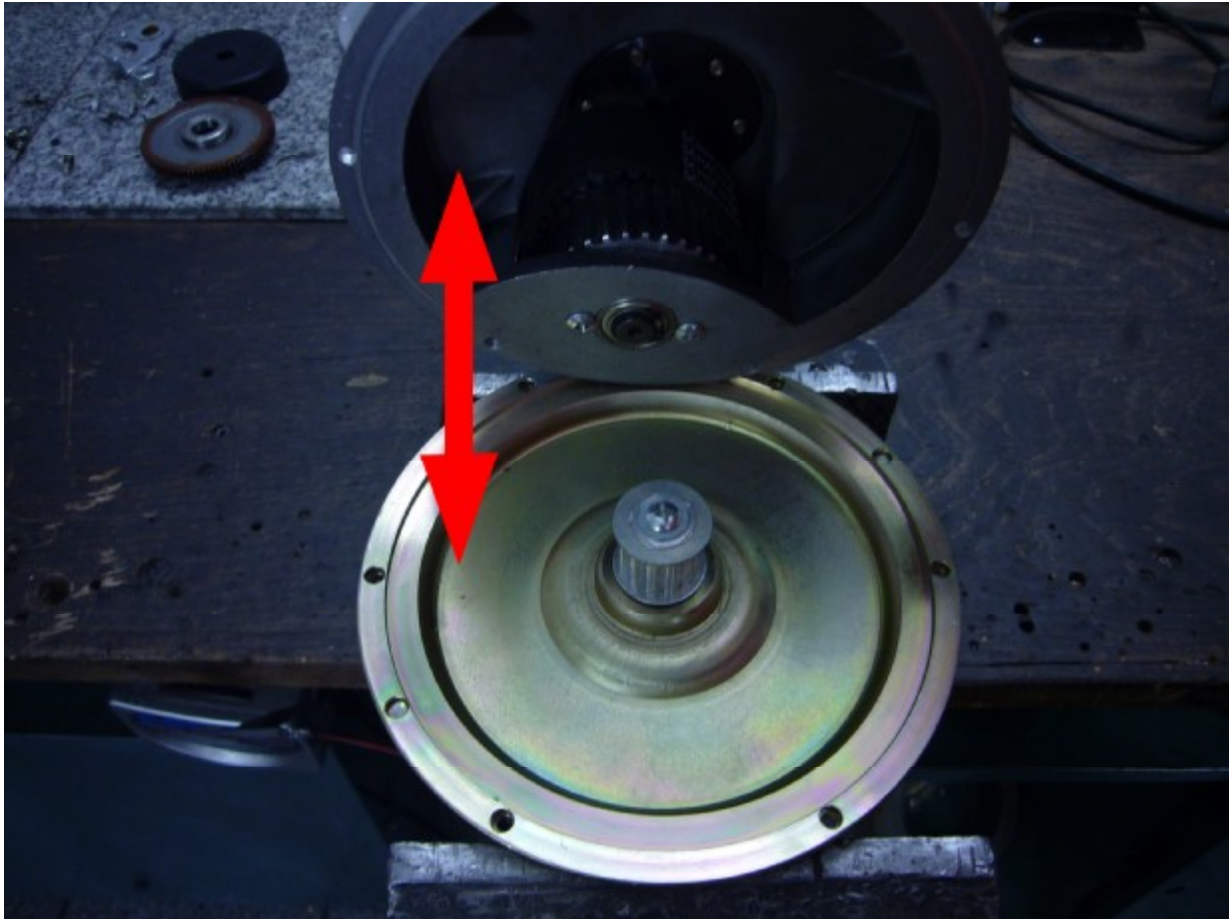




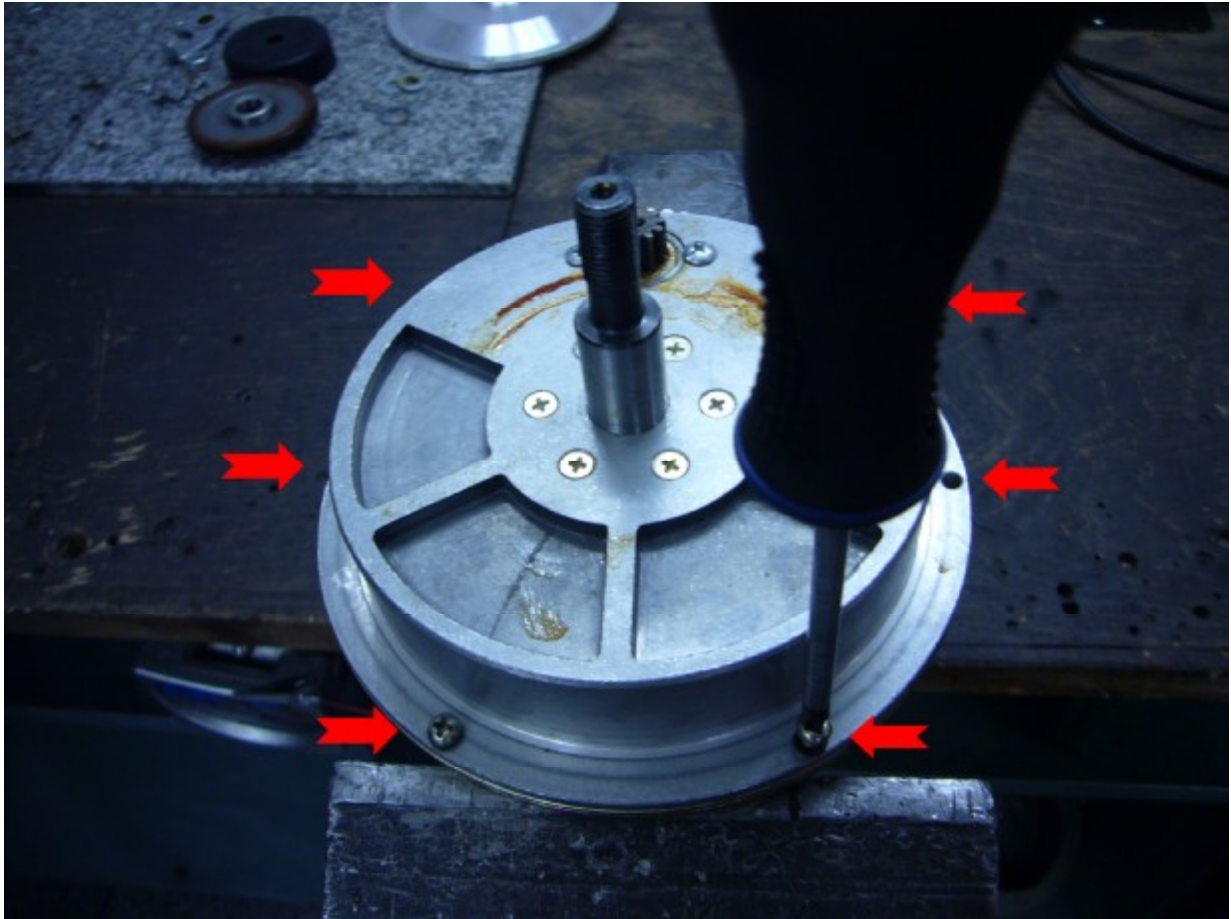
Mit Hilfe des spitzen Gegenstandes bitte das Ritzel komplett in das Lager schlagen.



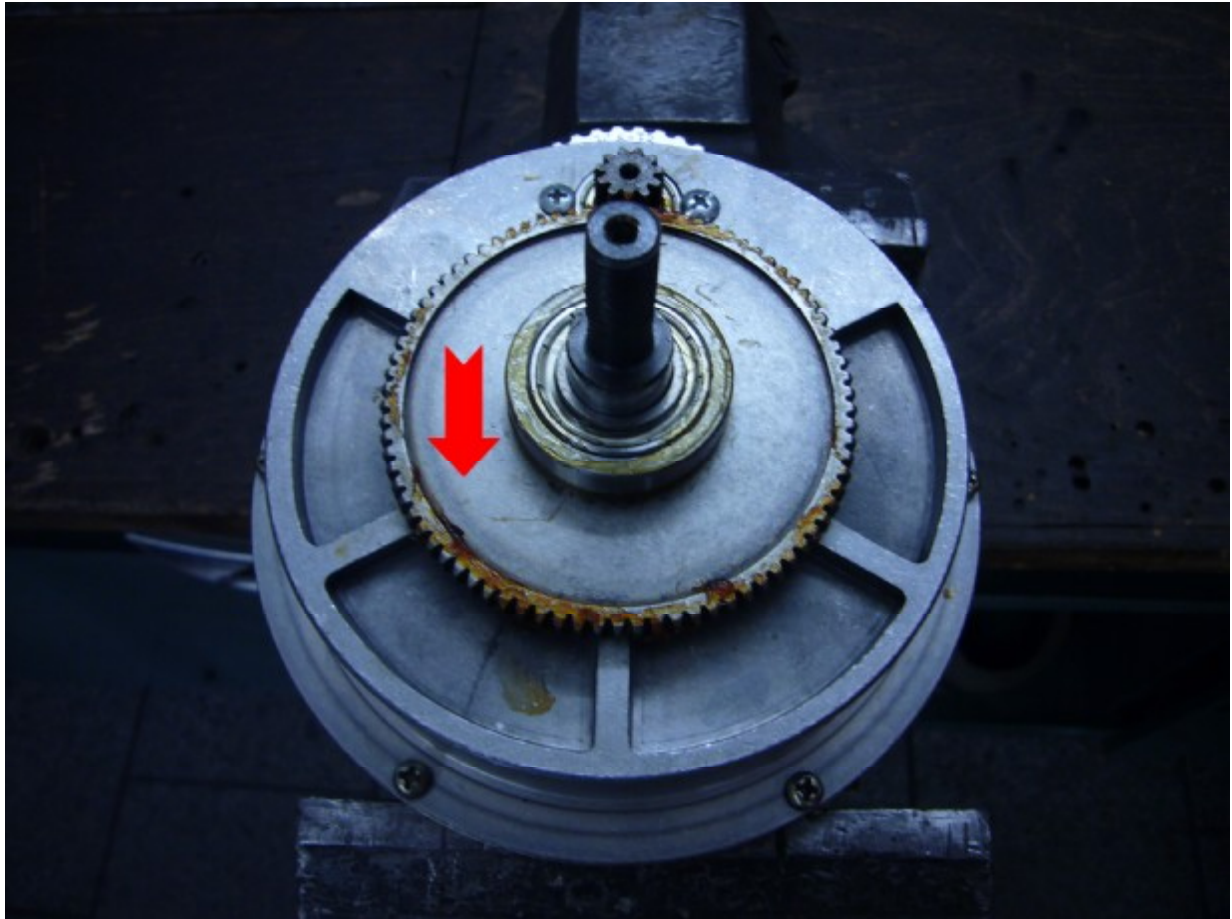
Vor dem Zusammenbau muss nur noch der Sicherungsring in die Nut eingesetzt werden.



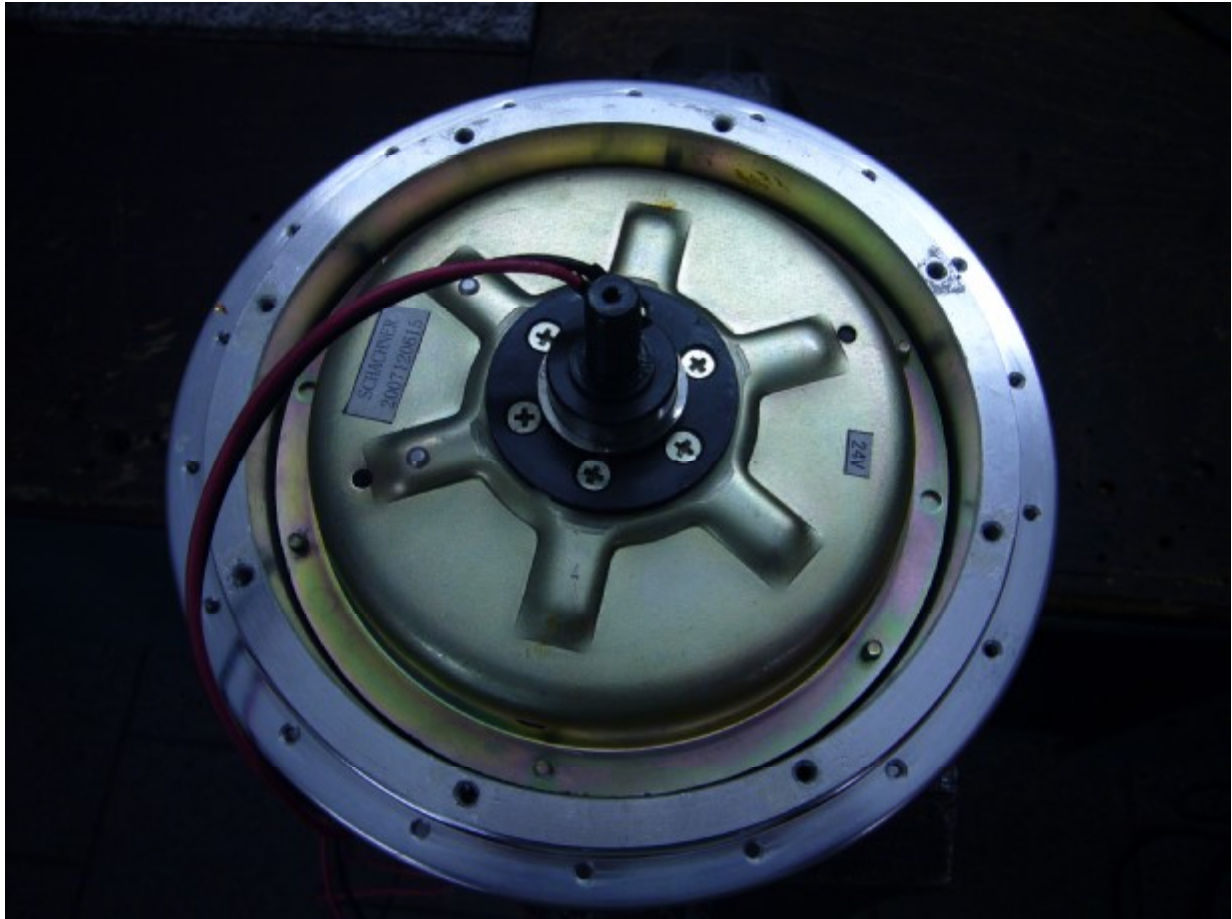
Jetzt können Sie das Getriebegehäuse samt Zahnriemen wieder auf den Elektromotor aufsetzen.



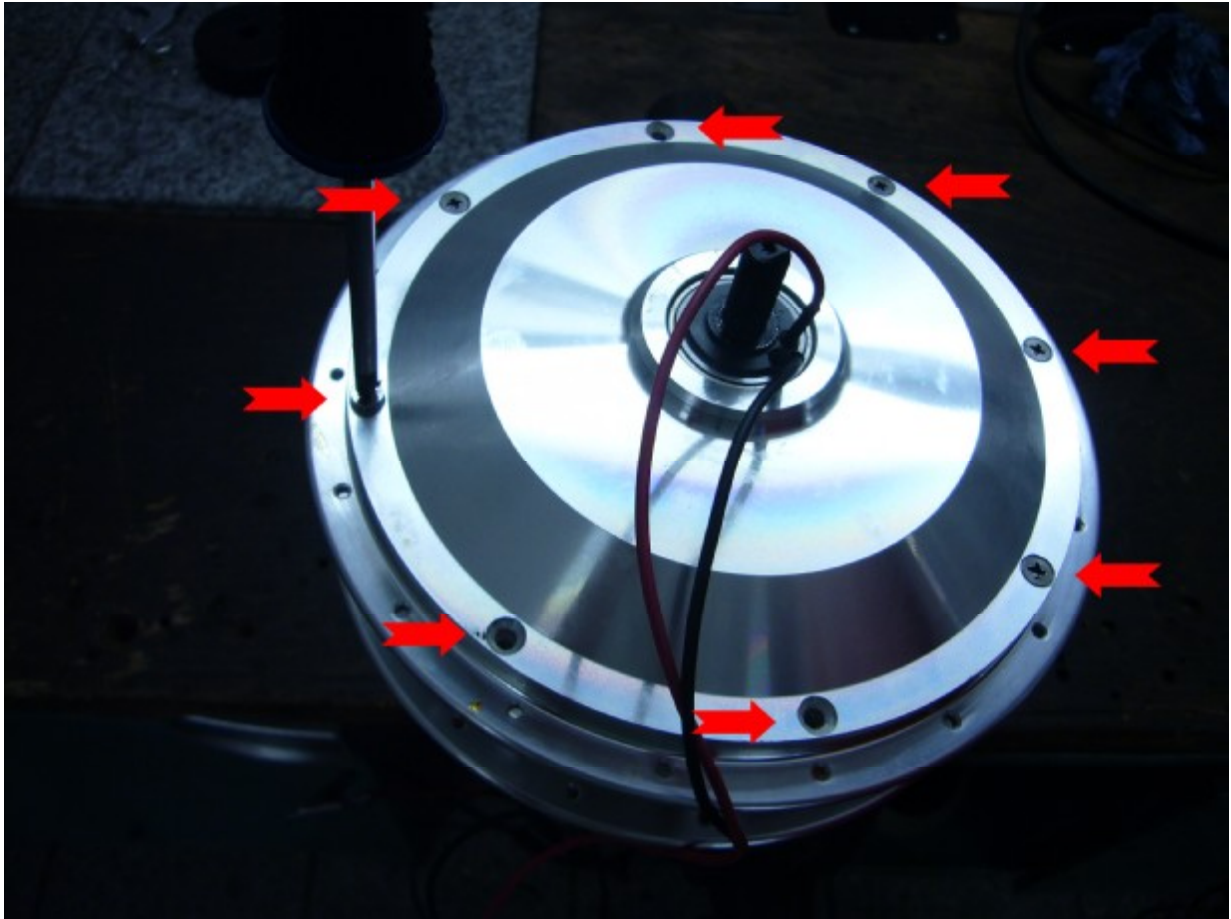
Ziehen Sie bitte die sechs Schrauben des Motorgehäuses wieder fest an.



Das Zahnrad samt Kugellager wieder auf die Achse aufschieben.



Den Elektromotor samt Getriebe bitte in das Gehäuse einsetzen.



Im letzten Schritt schrauben Sie noch den Motordeckel mit den acht Schrauben fest.

Wir hoffen Ihnen beim Zahnriemenwechsel geholfen zu haben und wünschen Ihnen weiterhin viel Spaß und Freude mit Ihrem Elektroantrieb!